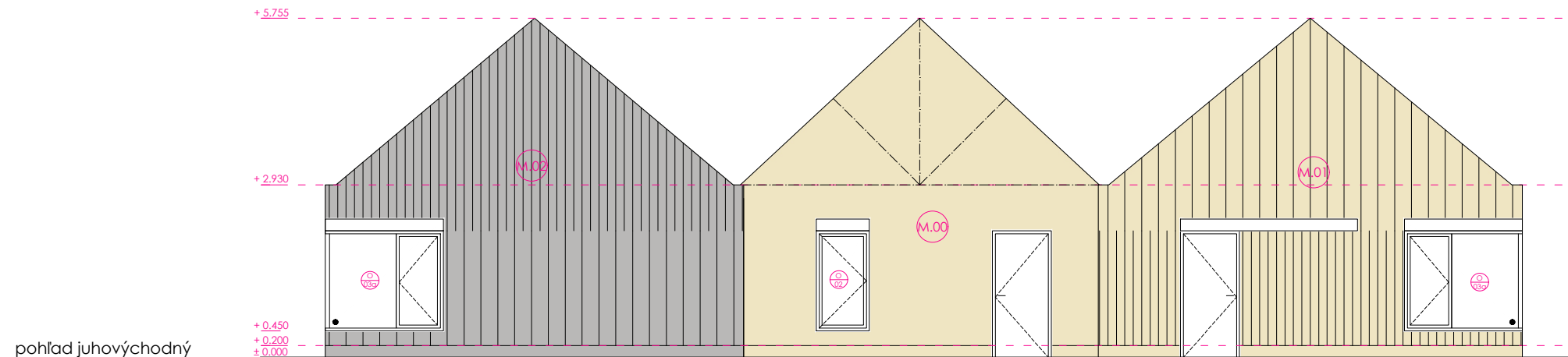
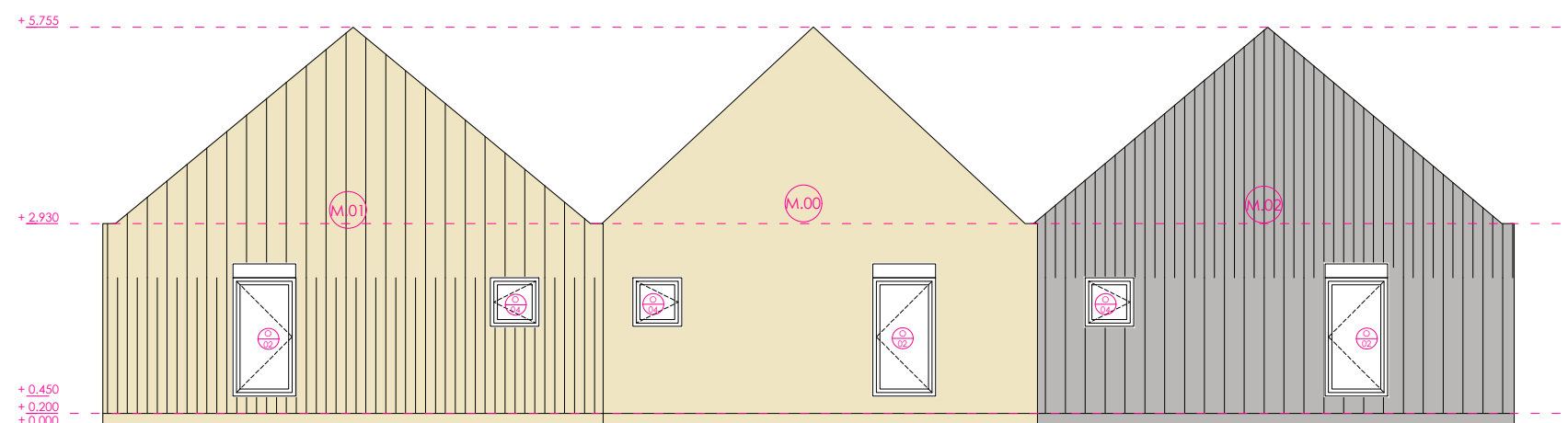


LEGENDA MATERIÁLOV

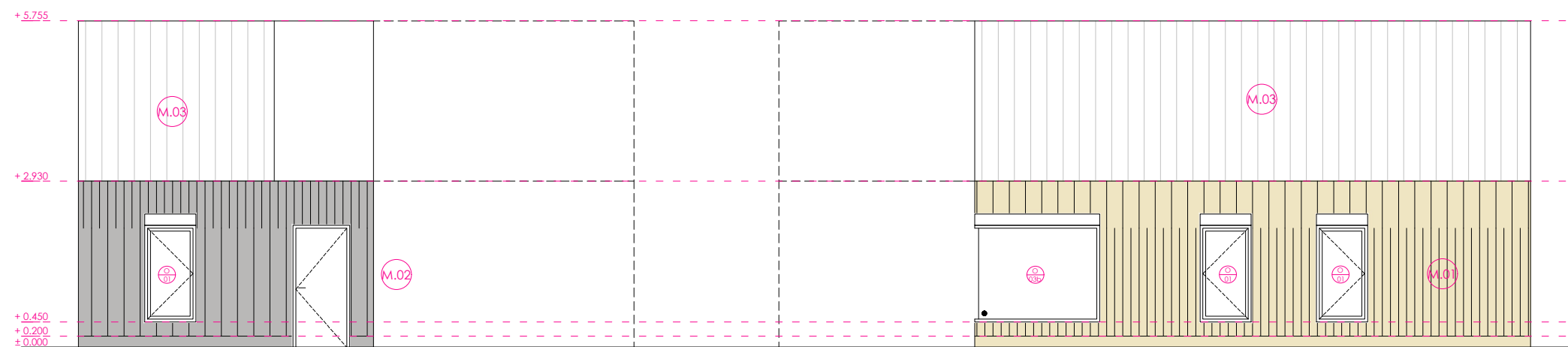
- M.00 dřevěný obklad (červený smrk, přírodní barva)
- M.01 dřevěný obklad s lafováním (červený smrk, přírodní barva obkladu + tmavá barva lafování)
- M.02 dřevěný obklad s lafováním (červený smrk, tmavá barva obkladu + přírodní barva lafování)
- M.03 falcovaný plech antracitové barvy



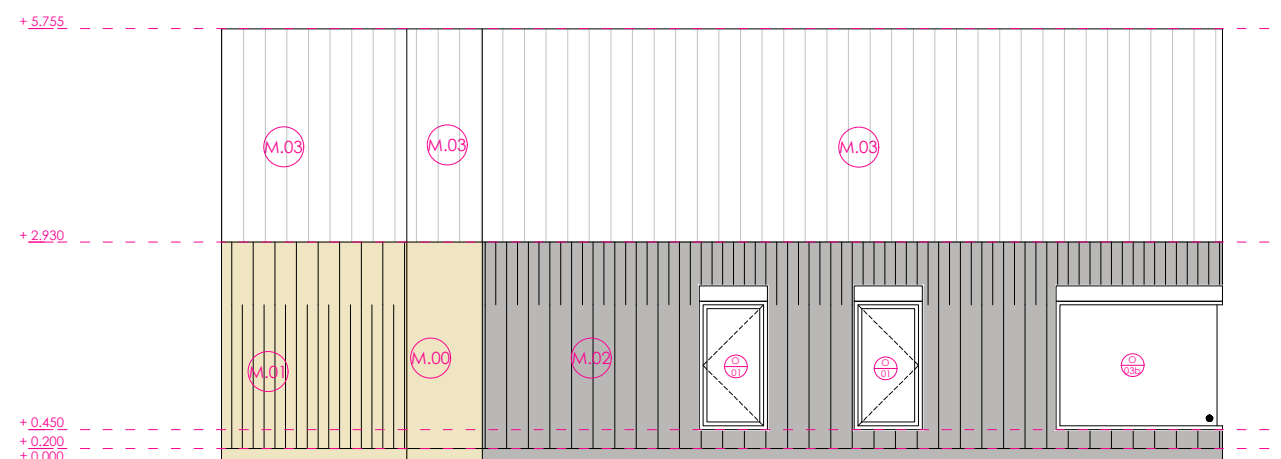
pohľad juhovýchodný



pohľad severozápadný



pohľad severovýchodný



pohľad juhozápadný

AKÉKOLVEK NEJASNOSTI ALEBO ZISTENÉ ODCHYLKY JE NUTNÉ KONZULTOVAŤ SO ZODPOVEDNÝM PROJEKTANTOM!!!
 VÝŠKOVÉ ÚROVNE SA VZŤAHUJÚ K ±0,000 = ČISTÁ PODLAHA 1.NP, VŠETKY ROZMERY JE NUTNÉ PRED REALIZÁCIOU PREMERAŤ NA TVARÉ MIESTA. VŠETKY PRÁCE MUSIA PREBIEHAŤ V SÚLADE S PLATNÝMI PREDPISY A NORMAMI. REALIZAČNÝ PROJEKT NENAHRADZUJE DIELENSKÚ DOKUMENTÁCIU. VÝKRESY NEMERÁŤ. DIELENSKÚ DOKUMENTÁCIU POSLAŤ KU SCHVÁLENÍU ZODPOVEDNÉMU ARCHITEKTOVI. TÁTO DOKUMENTÁCIA JE DUŠEVNÝM MAJETKOM AUTOROV A JEJ POUŽITIE PODLIEHA AUTORSKÉMU ZAKONU.

názov stavby **ZARIADENIE PRE SENIOROV**
 projekt Ubytovacie zariadenie sociálnych služieb poskytujúce rodinné ubytovanie

objekt **SO 01**

adresa **k.ú. Belá nad Cirochou, p.č. 153/16,153/13,153/22,153/12**

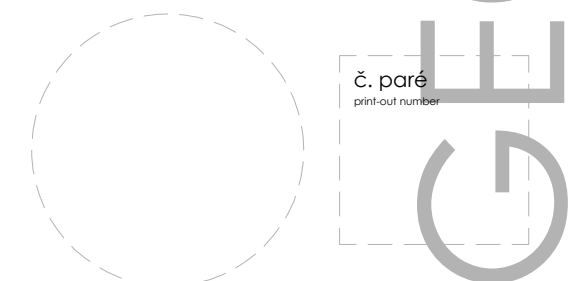
investor/stavebník **Obec belá nad Cirochou**

generálny projektant/autor **REGECE +PARTNERS ARCHITEKTI s.r.o.**

kontakt **Stakčianska 2920, 069 01 Snina www.regecpartners.sk**

zodpovedný projektant **Ing.arch. Mário Regec**

vypracoval **Ing. arch. Tereza Vrbová**



časť **D.1 Architektonicko-stavebné riešenie**

DSP **1:100 05/2019**

OBSAH **SO 01 Pohľady**

DRAWING NAME **D.1.1.4**

ČÍSLO VÝKRESU **D.1.1.4**

DRAWING NUMBER